

MAIN COURANTE AVEC PIEDS

FIXATION RAPIDE

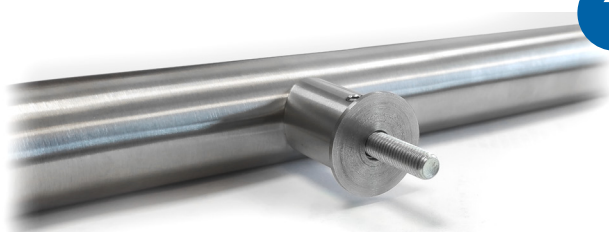
Une fois choisi l'endroit où la main courante sera installée, on marque les trous de perçage des pieds. L'installation se fait depuis l'intérieur ou l'extérieur de la cabine (2 types de fixations fournis). Il est préférable de tarauder les trous directement dans le panneau s'il est en métal.

Outils et fixations fournis (pour une main courante à 2 pieds)



- Clé allen
- 2 rondelles
- 2 écrous-cage
- 2 écrous à embase crantée (Ø 8mm)
- 2 rondelles de finition

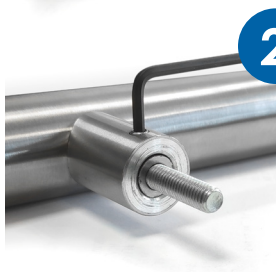
1



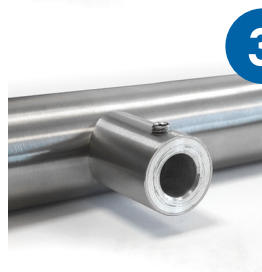
État livré

La main courante est livrée dans cet état

2



3



Retirer la rondelle de finition puis dévisser la vis de blocage à l'aide de la clé allen fournie pour libérer le support

4

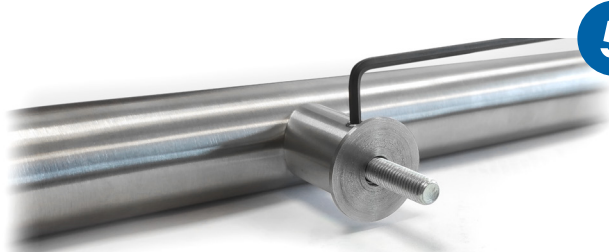
Fixation des supports

- L'écrou-cage s'installe depuis l'intérieur de la cabine
La tige de support se visse dans l'écrou-cage
- L'écrou à embase s'installe depuis l'extérieur de la cabine après avoir percé le mur de la cabine et avoir fait traverser les tiges de support
Serrer les écrous à embase dans les tiges de support

ATTENTION : ne pas oublier de mettre la coupelle dans la tige de support avant de la visser



5



Fixation de la main courante

Glisser les pieds de la main courante dans les tiges de fixation puis les visser à l'aide de la clé allen fournie.

ATTENTION : ne pas directement serrer au maximum le premier pied : laisser du jeu pour fixer tous les pieds puis tout serrer à la fin

