

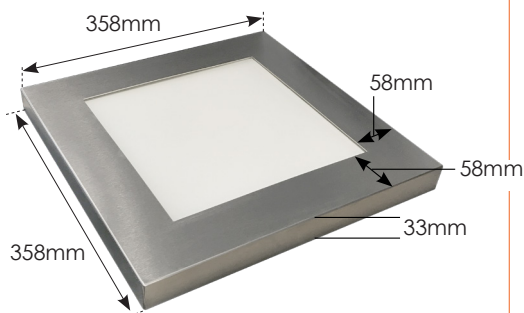
# DALLE LED ANTIVANDALE AVEC CADRE INOX

Dalle LED 300x300mm et 600x600mm



## Plafonnier en APPLIQUE / Cadre de finition / 300x300mm

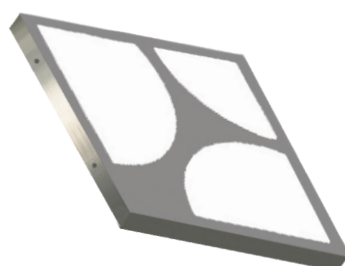
### Modèle ST



**CDFA30/ST**

En applique  
**358 x 358 x 33mm**  
Avec dalle LED  
**300x300**

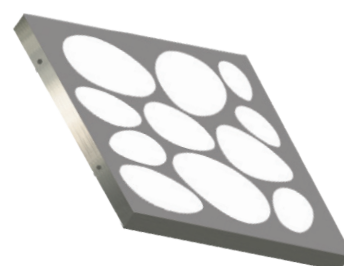
### Modèle DOT



**CDFA30/DOT**

En applique  
**358 x 358 x 33mm**  
Avec dalle LED  
**300x300**

### Modèle BIO



**CDFA30/BIO**

En applique  
**358 x 358 x 33mm**  
Avec dalle LED  
**300x300**

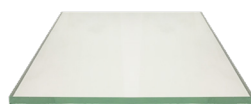
## Montage des plafonniers en APPLIQUE

• Équipé d'une dalle LED



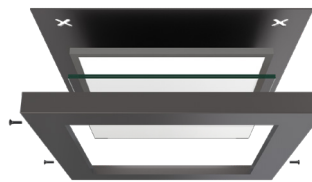
**300x300 x10 mm (11W/12V/1000Lm)**  
ou **600x600 x10 mm (36W/230V/2900Lm)**

• d'un verre antivandale



Verre STADIP 9mm  
type 44/2

• D'un cadre en inox

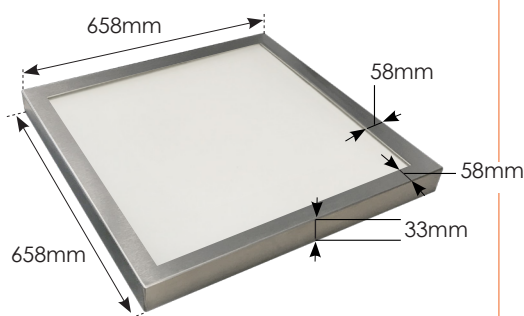


avec bornier WAGO  
+ pré-cablage + fixations



## Plafonnier en APPLIQUE / Cadre de finition / 600x600mm

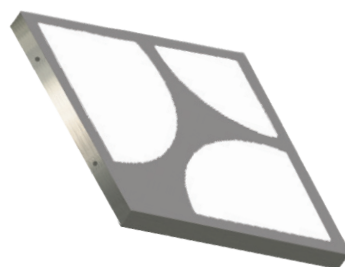
### Modèle ST



**CDFA60/ST**

En applique  
**658 x 658 x 33mm**  
Avec dalle LED  
**600x600**

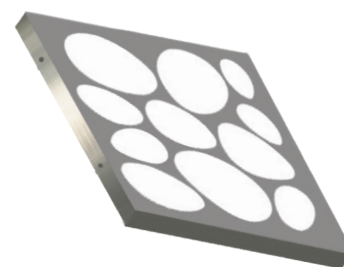
### Modèle DOT



**CDFA60/DOT**

En applique  
**658 x 658 x 33mm**  
Avec dalle LED  
**600x600**

### Modèle BIO



**CDFA60/BIO**

En applique  
**658 x 658 x 33mm**  
Avec dalle LED  
**600x600**

## DÉSIGNATION

## RÉFÉRENCE

Modèle « ST » : dalle LED 300 x 300mm + cadre standard inox + verre antivandale

**CDFA30/ST**

Modèle « DOT » : dalle LED 300 x 300mm + cadre inox perforé + verre antivandale

**CDFA30/DOT**

Modèle « BIO » : dalle LED 300 x 300mm + cadre inox perforé + verre antivandale

**CDFA30/BIO**

Modèle « ST » : dalle LED 600 x 600mm + cadre standard inox + verre antivandale

**CDFA60/ST**

Modèle « DOT » : dalle LED 600 x 600mm + cadre inox perforé + verre antivandale

**CDFA60/DOT**

Modèle « BIO » : dalle LED 600 x 600mm + cadre inox perforé + verre antivandale

**CDFA60/BIO**