

Boîtier de commande



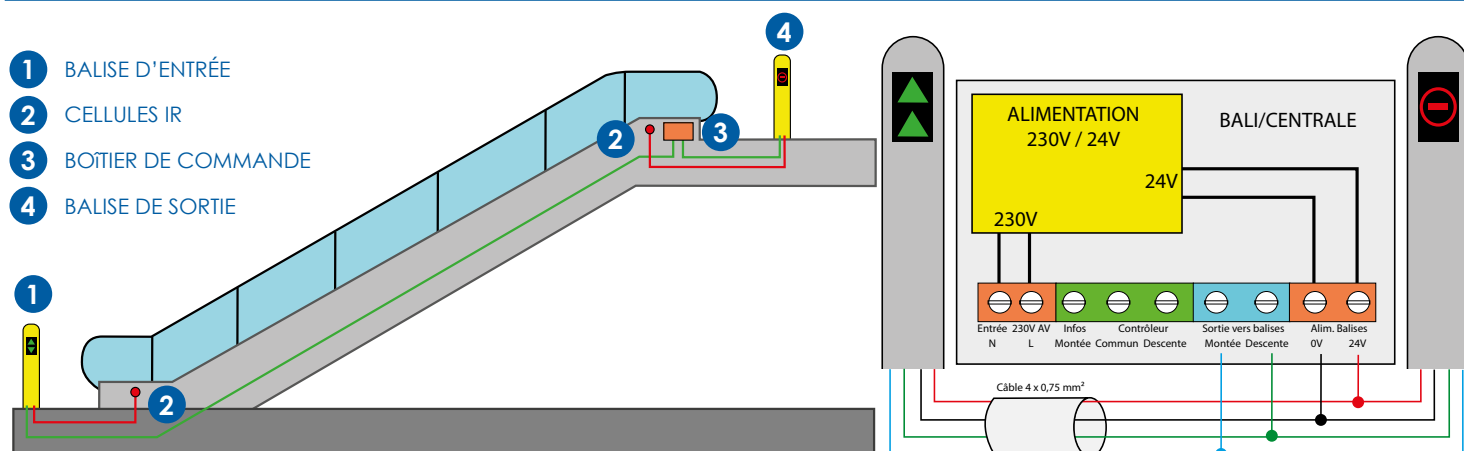
BALI/CENTRALE

Les balises ont besoin des informations montée/descente. Le boîtier de commande récupère les informations du contrôleur d'escalier mécanique et les adapte en tension à nos balises.

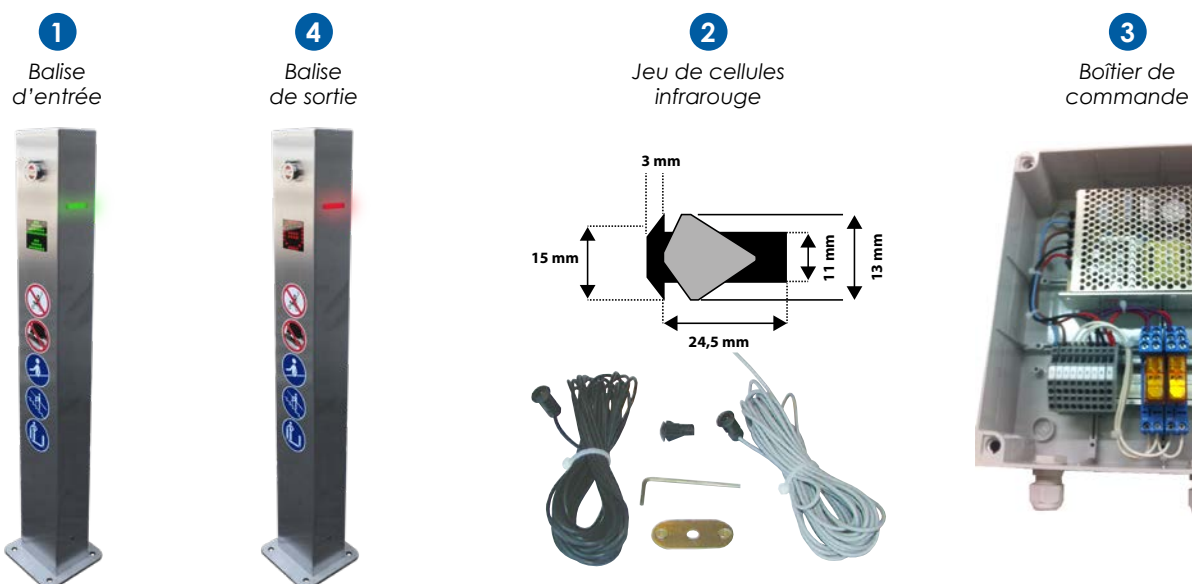
Caractéristiques techniques :

- Alimentation : 230V AC
- Entrées montée/descente (contrôleur) : 24 à 230V AC/DC (**à préciser à la commande**)
- Sortie montée/descente (balise) : 24V DC

Exemple d'installation pour un escalier mécanique (avec synthèse vocale)



Les balises sont configurables pour être installées d'un côté ou de l'autre de l'escalier mécanique. Une modification de l'affichage peut être effectuée automatiquement lors de l'inversion du sens de circulation des escaliers mécaniques en cas de dépannage.



Informations complémentaires

- Un jeu de cellules est à installer de chaque côté de l'escalier mécanique. La **distance maximum** entre 2 cellules et balise est de **6 mètres**.
- La cellule étanche a une tenue aux lumières parasites supérieure à 50 000 Lux.

DÉSIGNATION	RÉFÉRENCE	PRIX UNITAIRE HT EN €		
		1 à 9	10 à 24	25 à 99
Boîtier de commande pour 2 balises	BALI/CENTRALE	93,00	89,00	85,00
Câble 4 conducteurs blindés 4x0.75mm ² longueur 100 mètres	LIICY 4x0,75	160,00	155,00	150,00