

POTELET CARRÉ INOX POUR ESCALIER MÉCANIQUE

AVEC 1 OU 2 BOUTONS « STOP », OPTION SANGLE



Ces potelets se positionnent à l'entrée et à la sortie d'un escalier mécanique. Ils peuvent être équipés de 1 ou 2 boutons « STOP » d'urgence. Tous les potelets sont équipés de pictogrammes sur la face avant. Pour les versions carrés, un dérouleur de sangle de sécurité est disponible en option.

1 BOUTON « STOP »

BALISTOP/C80

Dimensions

Potelet : 80 x 80 x 1000 mm

Semelle : 160 x 160 x 8 mm



Bouton « STOP »



Trappe d'ouverture à l'arrière

OPTION
2 BOUTONS « STOP »
BALISTOP2/C80

Potelet avec un 2ème bouton « STOP » sur la plaque arrière



OPTION SANGLE

BALISTOP/C80SANGLE

Potelet avec dérouleur de sangle de sécurité 3 mètres + bouton « STOP »



Livré Avec platine de fixation

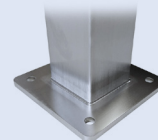
Semelle soudée épaisseur : 8mm



Bouton STOP protégé par un cache rotatif en inox avec gravure « STOP »
(BALI/CACHE)



Livré avec pictogrammes de sécurité (sur demande : sans picto.)



Semelle soudée Épaisseur : 8mm

DÉSIGNATION	RÉFÉRENCE
Potelet carré INOX - 80 x 80 x 1000 mm - avec 1 bouton STOP + platine soudée	BALISTOP/C80
Potelet carré INOX - 80 x 80 x 1000 mm - avec 2 boutons STOP + platine soudée	BALISTOP2/C80
Potelet carré INOX - 80 x 80 x 1000 mm - avec 1 bouton STOP + sangle déroulante + platine soudée	BALISTOP/C80SANGLE
Potelet carré INOX - 80 x 80 x 1000 mm - avec 2 boutons STOP + sangle déroulante + platine soudée	BALISTOP2/C80SANGLE
SAV : Cache STOP + entretoise et vis	BALI/CACHE