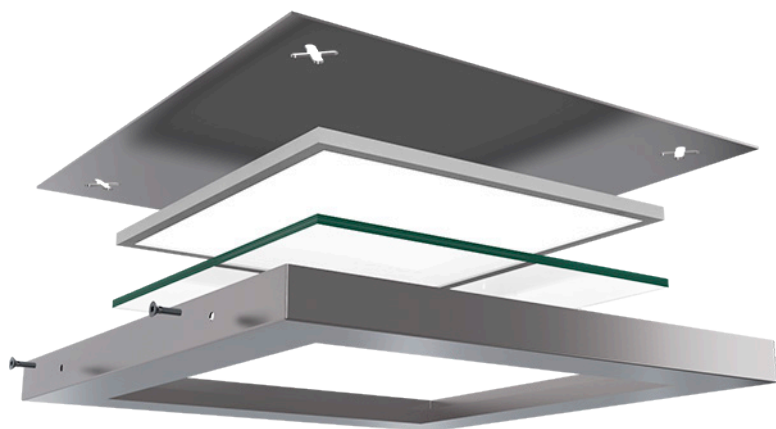


PLAFONNIER ANTIVANDALE CDFA30



Caractéristiques techniques :

Cadre standard inox + verre antivandale+ Dalle LED

Le plafonnier se compose de :

- Une dalle LED 300 x 300 x 10 mm (11W/12V/700Lm)
- Un cadre standard inox, perforé dimensions : 358 x 358 x 33 mm
- Un verre STADIP antivandale, épaisseur 9mm, type 44/2 - 300x300
- Un pré-cablage avec alimentation, bornier de raccordement WAGO et fixation
- face avant démontable (facilite la maintenance du plafonnier dans la cabine de l'ascenseur)
- IP20 - IK08

• Équipé d'une dalle LED



300x300 x10 mm (11W/12V/720Lm)
ou 600x600 x10 mm (36W/230V/3600Lm)

• d'un verre antivandale



Verre STADIP 9mm
type 44/2

• D'un cadre en inox



avec bornier WAGO
+ pré-cablage + fixations

