

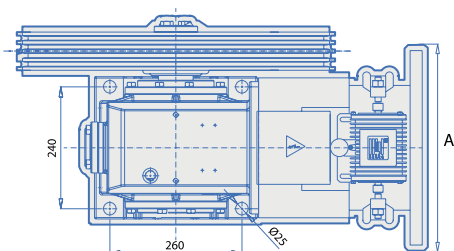
TreuilS S38 & S38-S



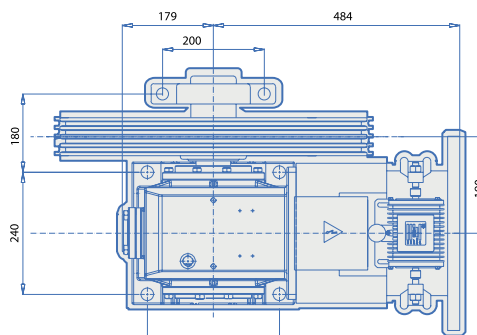
S38 / S38-S

Caractéristiques techniques du S38 et S38-S :

- Charge statique max : S38 : **3000 Kg**
S38-S : **3300 Kg (avec contre-palier)**
- Poulies diamètres : \varnothing 360/400/480/520/560/600/700 mm
- Vitesse : 0.39 m/s à 1.93 m/s
- Puissance : 4/16 pôles : 4 à 5.5 KW
VVV 4 pôles : 3.3 à 7.3 KW



S38



S38-S

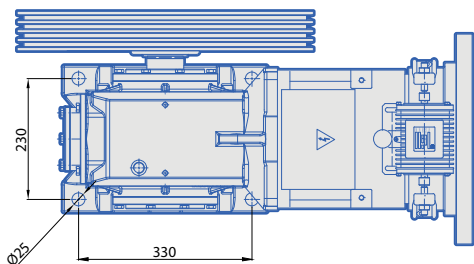
TreuilS S48 et S48-S



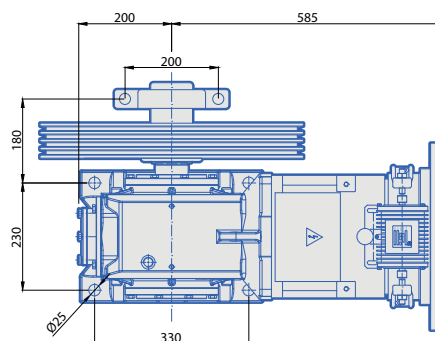
S48 / S48-S

Caractéristiques techniques du S48 et S48-S :

- Charge statique max : S48 : **3100 Kg**
S48-S : **3400 Kg (avec contre-palier)**
- Poulies diamètres : \varnothing 400 à 700 mm
- Vitesse : 0.52 m/s à 2.94 m/s
- Puissance : 4/16 pôles : 3.5 à 7.3 kW
VVVF : 3.3 à 11.4 KW



S48



S48-S